

STRATEGIE D'AMP: LES OAT

*Professeur Jean Parinaud
Hôpital Paule de Viguiier, Toulouse*

PREAMBULE

AMP: solution de dernier recours

Nécessité d'intégrer les éléments féminins



Dialogue andrologue, gynécologue, biologiste

LES ELEMENTS DU CHOIX

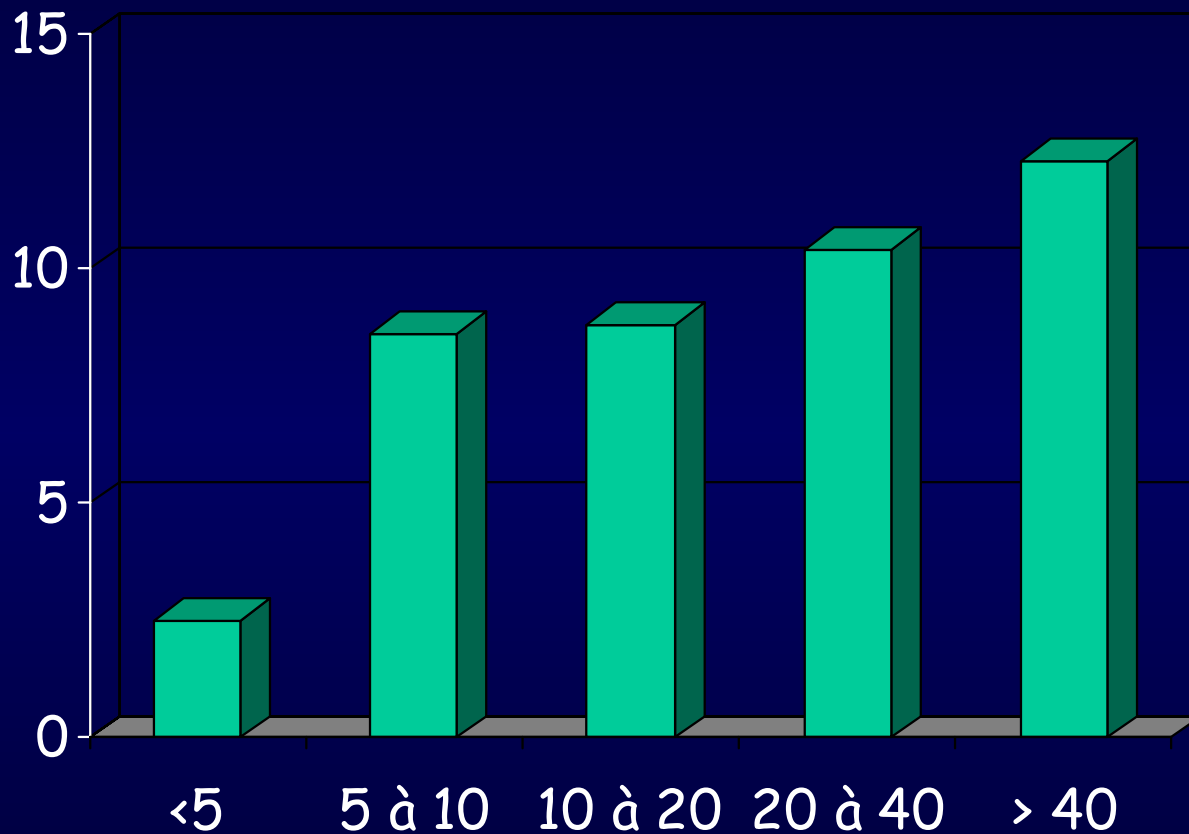
	IU	FIV	ICSI
Efficacité	1 à 15%	19%	25%
Caractère invasif	Nul	ponction	ponction + ovocyte
Côut	500€	4000€	4500€



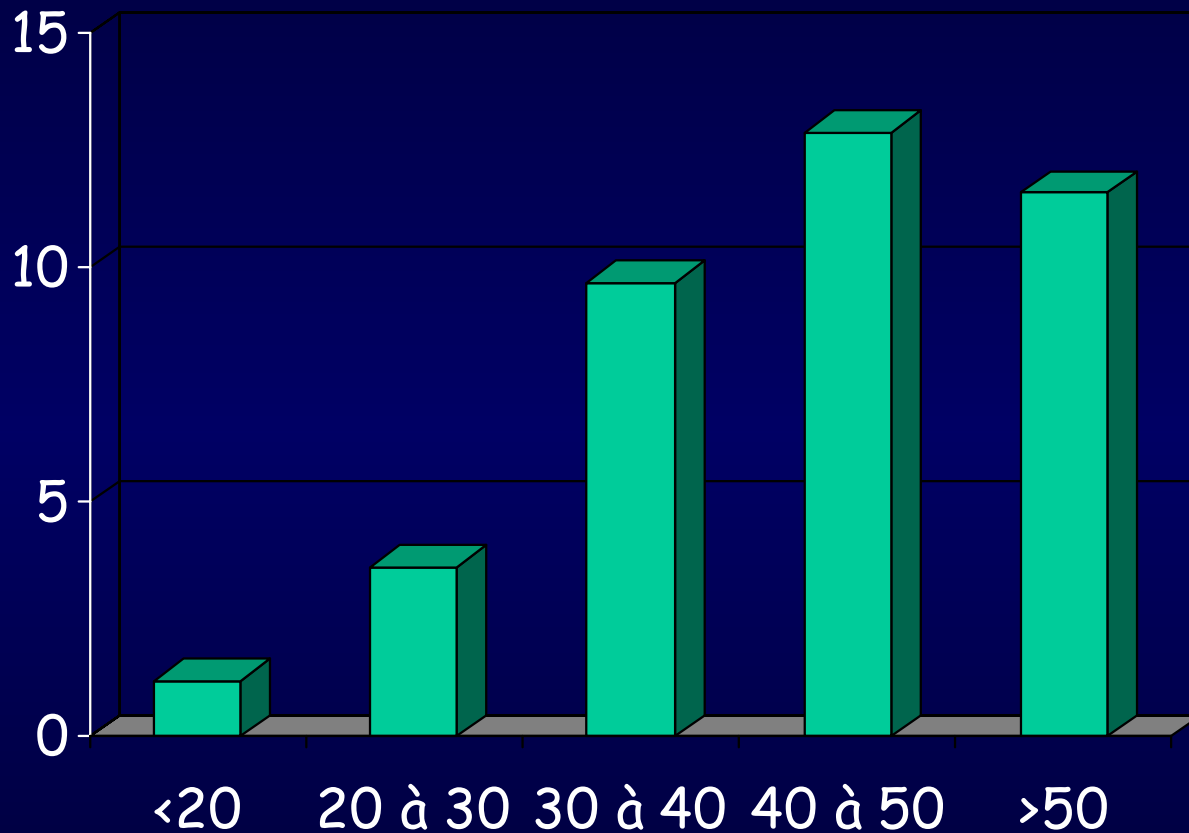
Stratégie au cas par cas

PARAMETRES SPERMATIQUES INFLUENCANT LES RESULTATS DES INSEMINATIONS INTRA-UTERINES

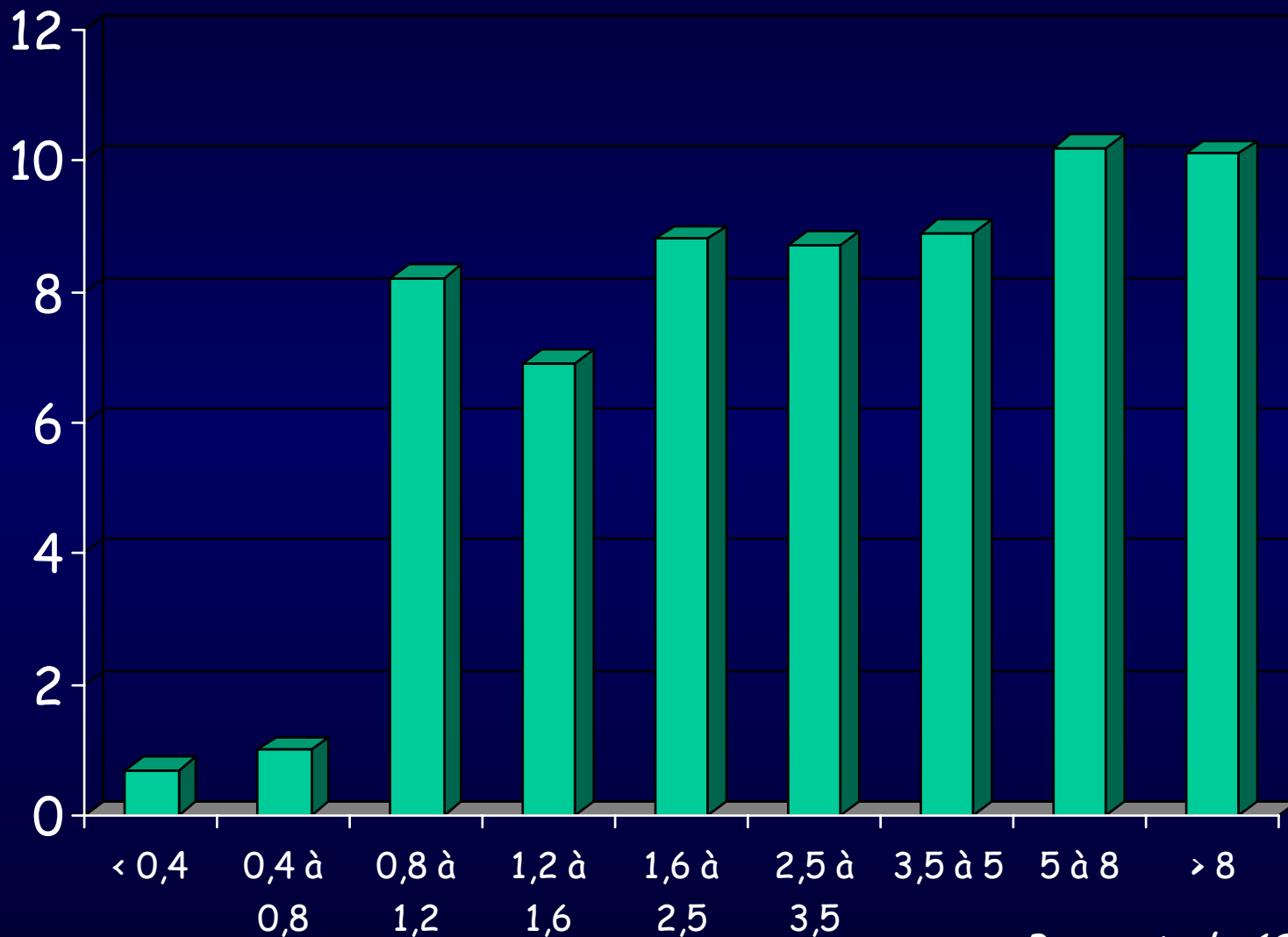
Taux de grossesse par cycle en fonction de la numération de départ



Taux de grossesse par cycle en fonction de la mobilité de départ

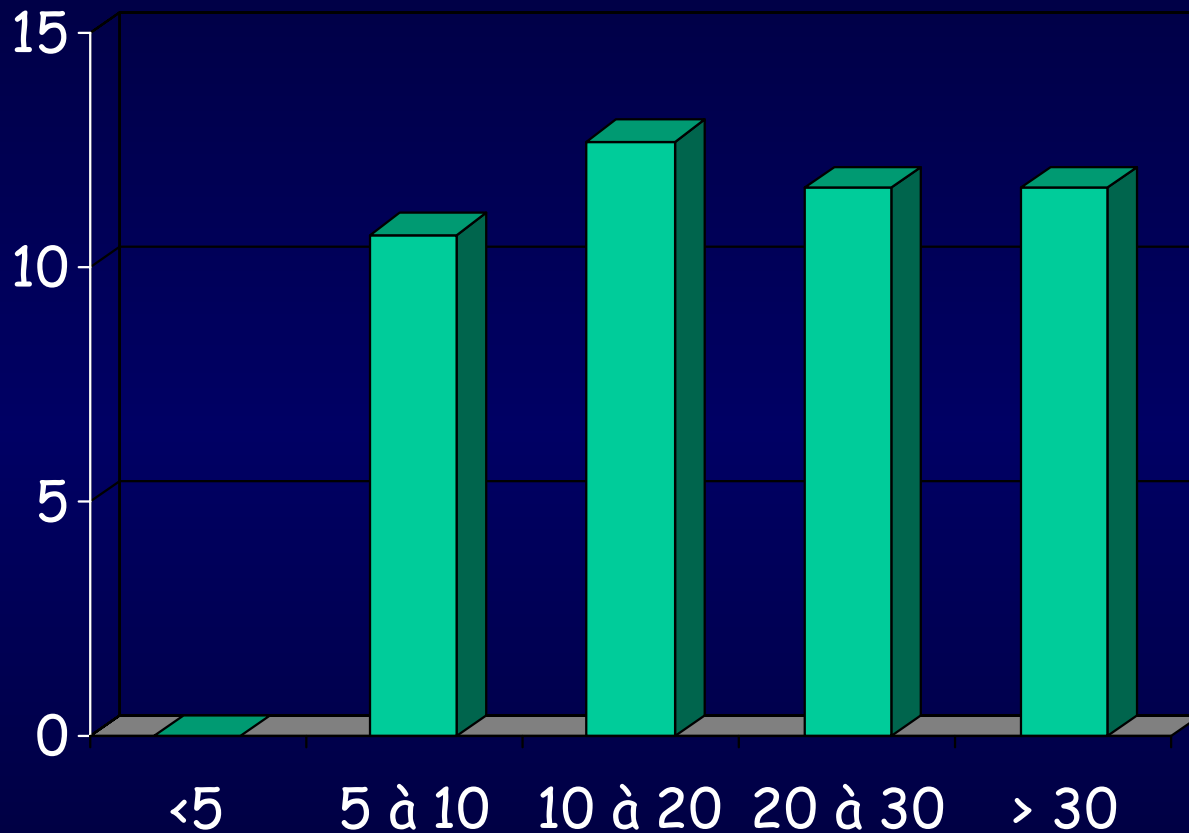


Taux de grossesse en fonction du nombre de spermatozoides mobiles inséminés

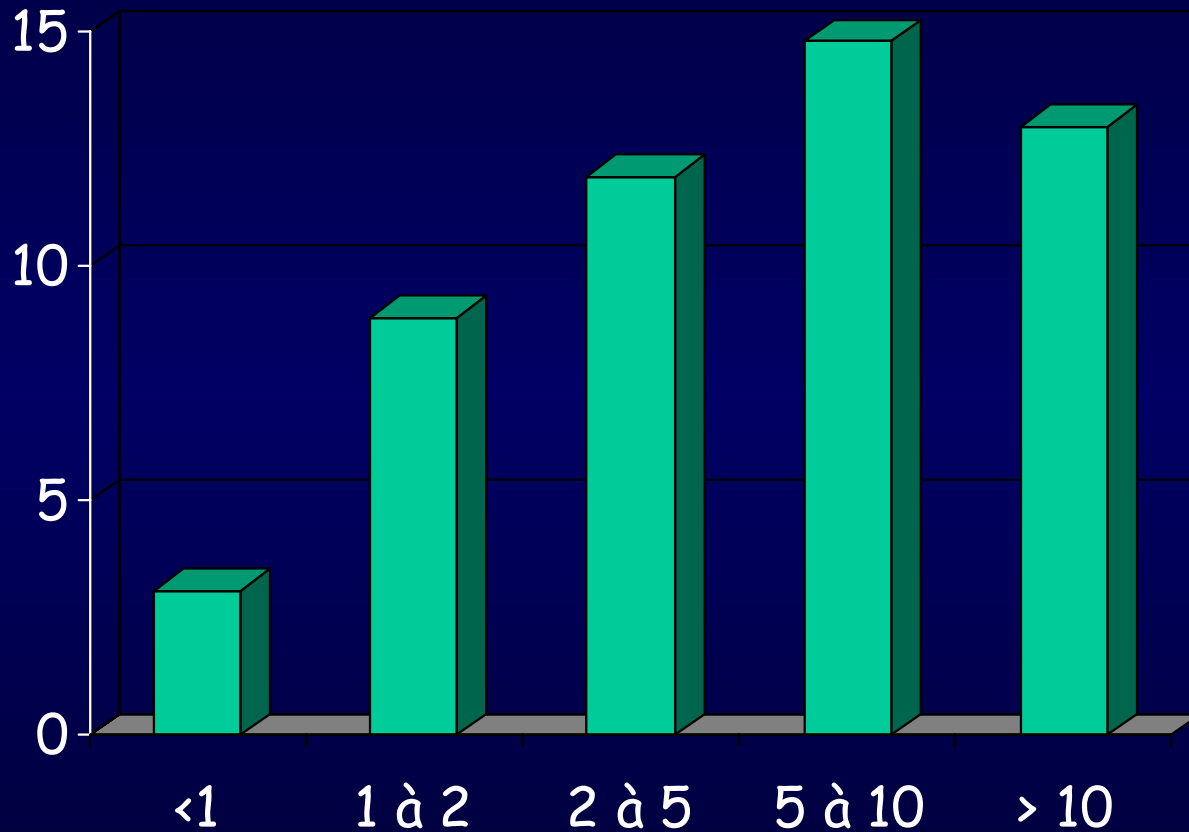


Berg et al., 1997

Taux de grossesse par cycle en fonction de la morphologie de départ (OMS)

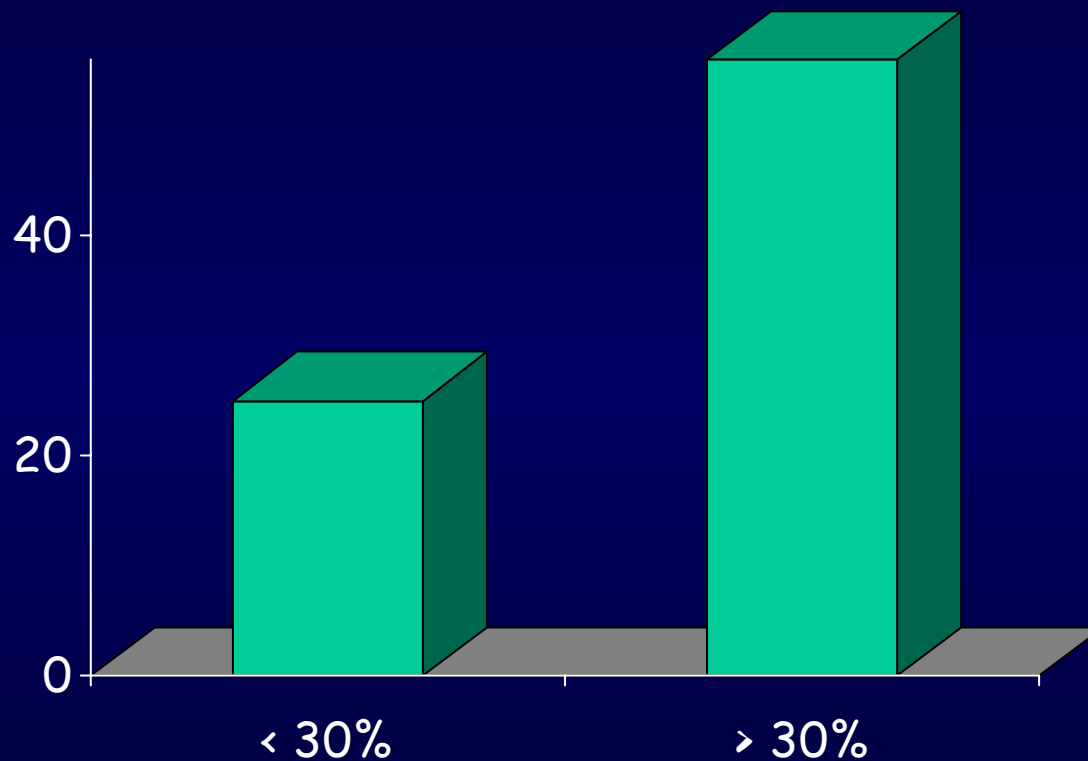


Taux de grossesse par cycle en fonction du nombre de spermatozoïdes normaux (OMS) et mobiles inséminés

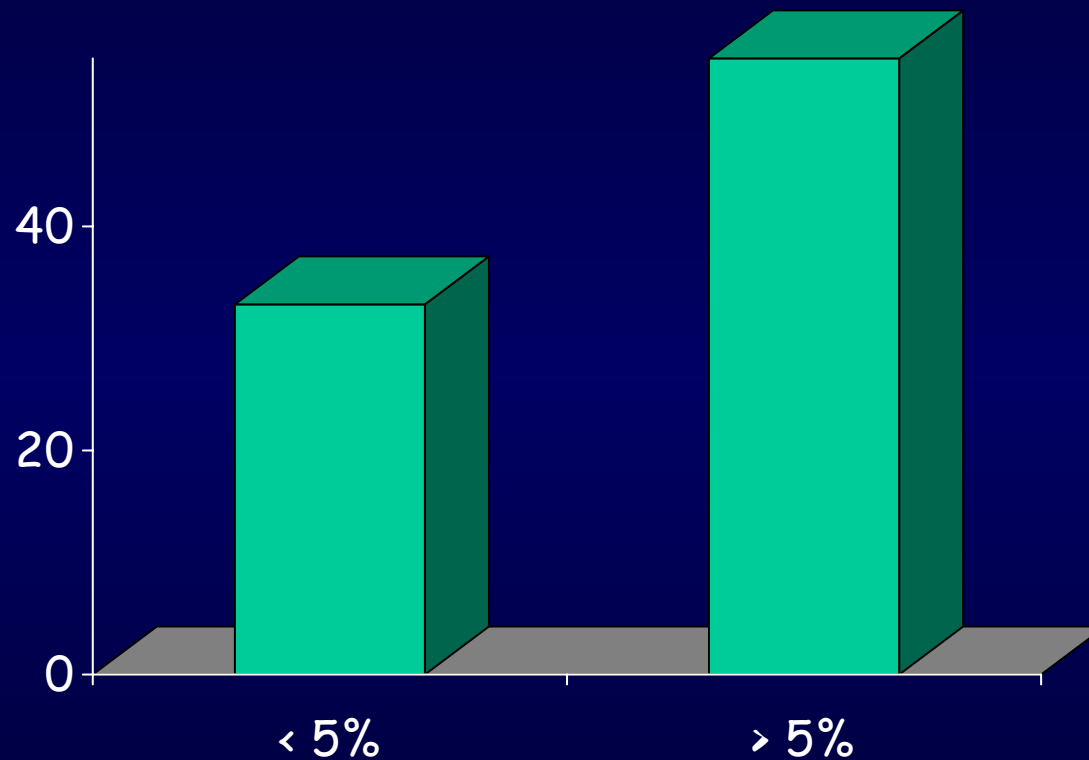


PARAMETRES SPERMATIQUES INFLUENCANT LES
RESULTATS DES FECONDATIONS IN VITRO

Taux de fécondation en fonction de la mobilité de départ

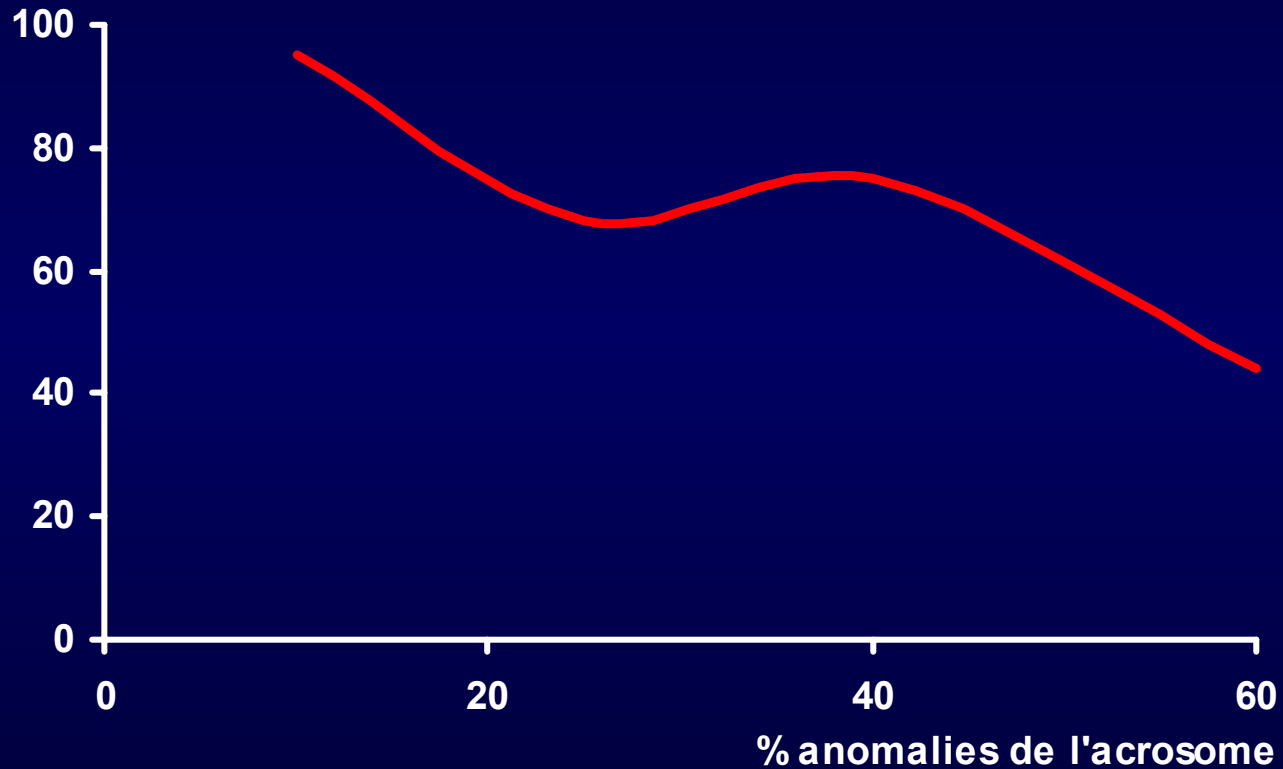


Taux de fécondation en fonction de la morphologie (critères stricts)

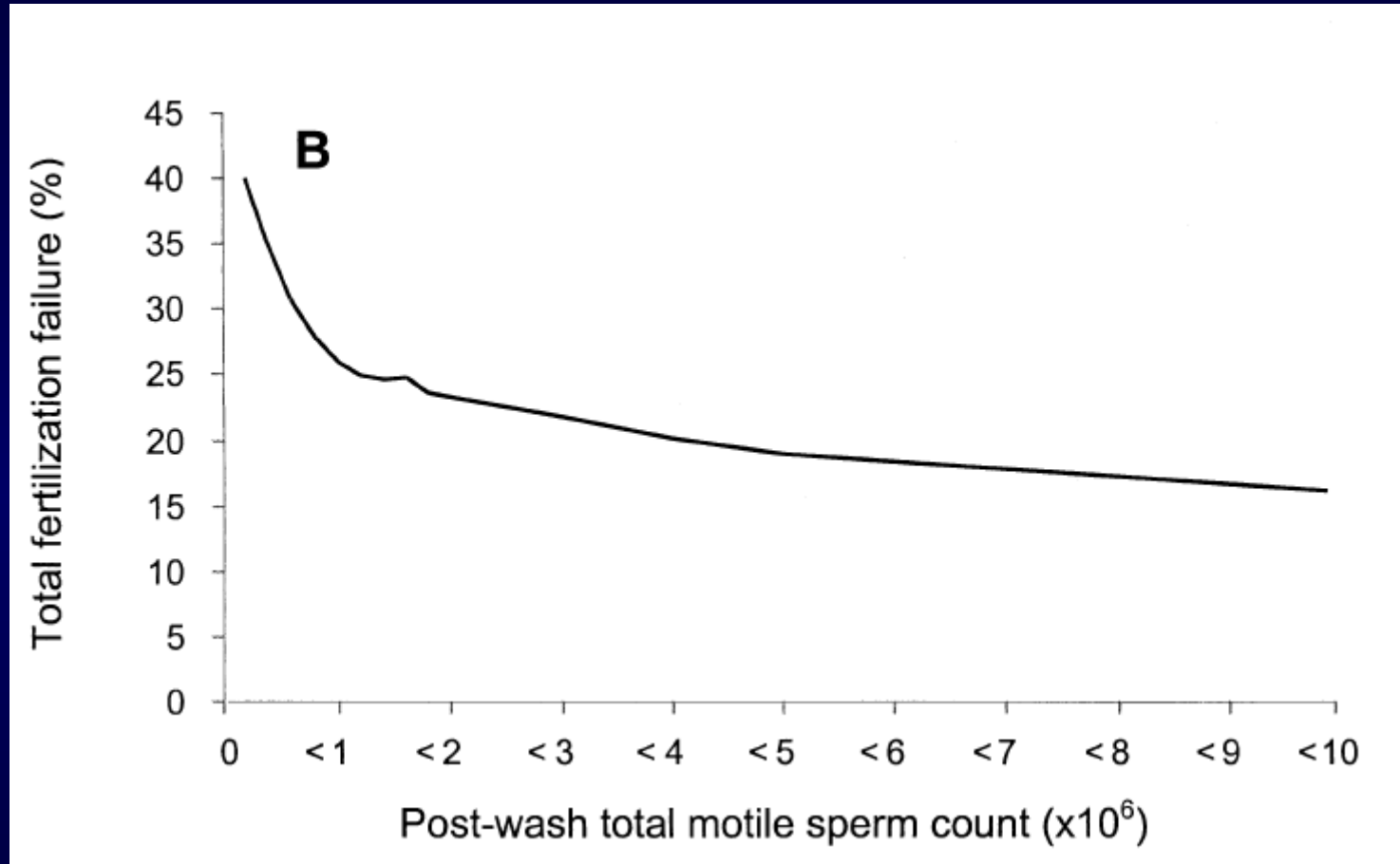


Marnet et al., 2000

Taux de transfert par ponction en fonction du % d'anomalies de l'acrosome



Taux d'échec de fécondation en fonction du nombre de spermatozoïdes mobiles inséminables



Repping et al. 2002

QUELLE EFFICACITE MINIMALE ACCEPTABLE?

En IU

un minimum de 8% de chances de grossesse est nécessaire

En FIV

un taux d'échec complet de fécondation de plus de 10% semble difficilement acceptable

un minimum de 40% de fécondation semble requis
effet paternel => taux de grossesse

MOITIE FIV- MOITIE ICSI

Intérêts

Évaluation réelle du pouvoir fécondant

Éviter de poursuivre en ICSI quand FIV est suffisante

Limites

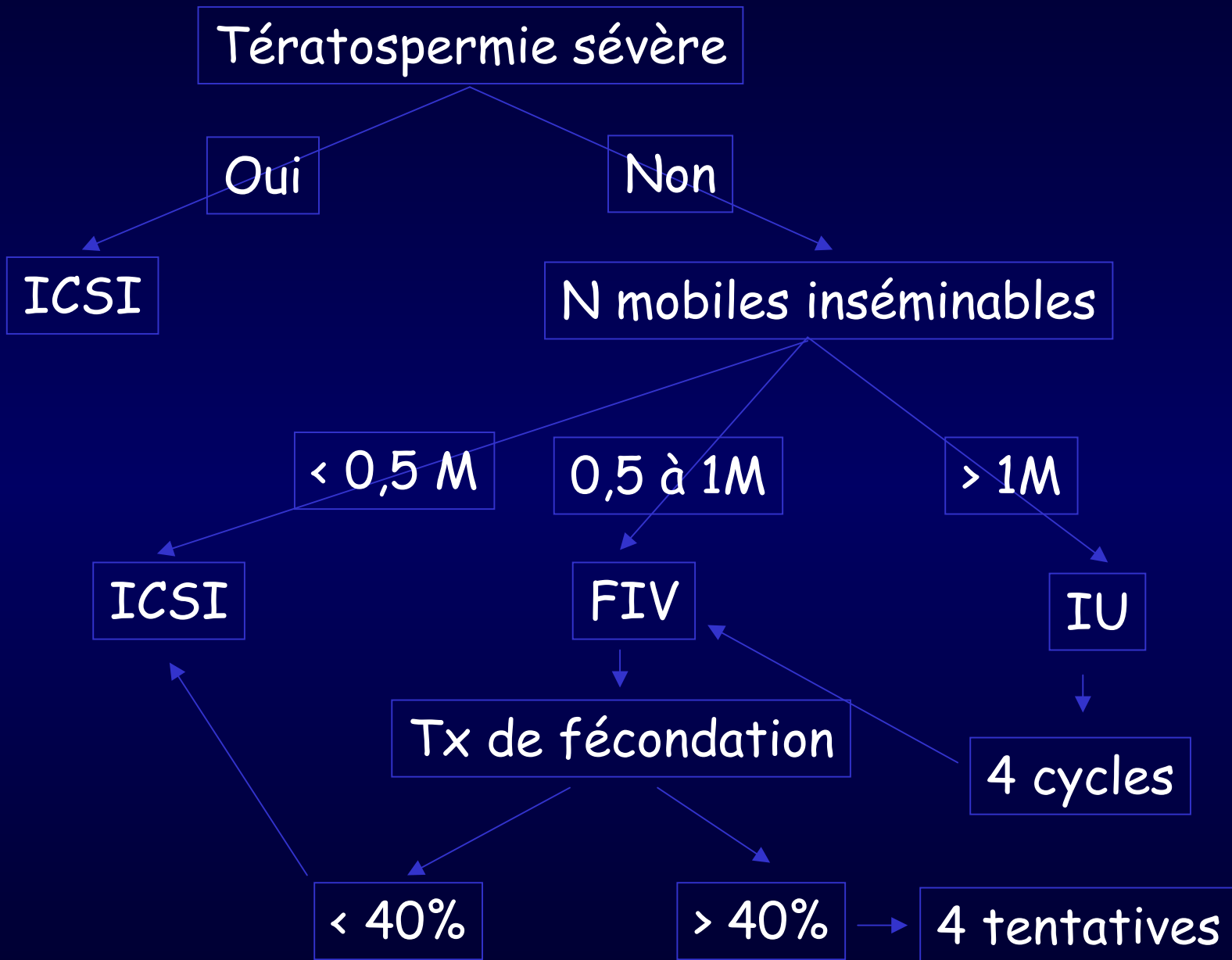
Nécessite grand nombre d'ovocytes

Implique ICSI non nécessaires

Diminue nombre d'embryons quand échec de fécondation

en FIV

STRATEGIE PROPOSEE



EFFETS PATERNELS

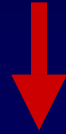
Qualité du sperme	Normale	Anormale
Taux d'embryons de bonne morphologie ¹	37%	29%
Taux de blastocystes ²	44%	35%
Taux de grossesse par transfert ¹	25%	19%

¹Parinaud et al., 1993; ²Janny et Ménézo, 1994

Effets paternels dus à un retard de fécondation



Non retrouvés en ICSI



Passage de FIV en ICSI si faible qualité embryonnaire
répétée dans de bonnes conditions féminines



Réévaluation de la situation à chaque tentative